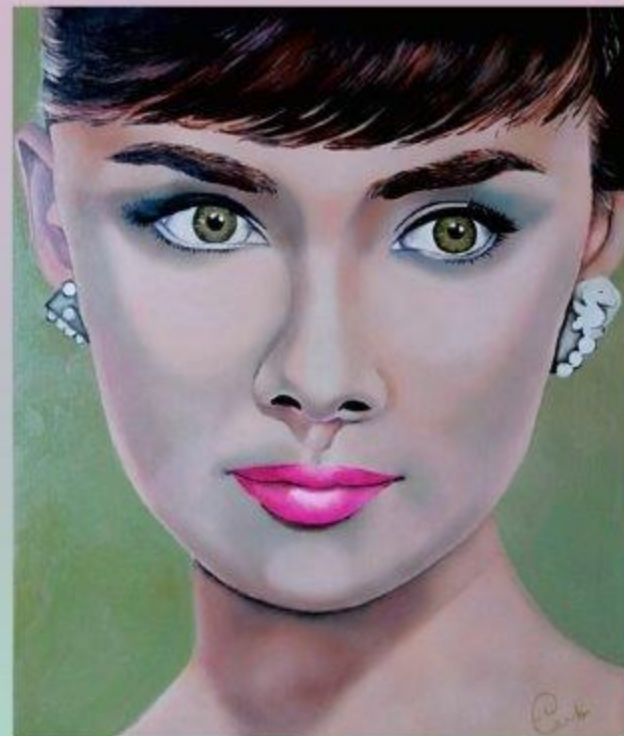


Alimento para el alma

INMA ESCRICH



**SALA
PLEA
MAR/**

AJUNTAMENT
DE MONCOFA

2022

Inma Escrich La Vall d'Uixó

Inma Escrich comença la seua formació artística sent molt jove.

Roman uns anys sota la tutela del pintor Vicente Castelló, realitzant estudis posteriorment en diversos tallers de pintura de la seua ciutat natal, per a finalment ingressar a l'Escola d'Arts i Oficis de Castelló.

Més tard ampliarà i completarà la seua formació amb artistes com Pere Ribera.

En aquesta època l'obra d'aquesta artista s'impregna d'elements imaginaris, abstractes i imaginatius que, no obstant això, no tindran continuïtat en la seua obra posterior.

En els anys següents compaginarà la pràctica artística amb el seu treball en tallers de disseny ceràmic, participant en les més prestigioses fires internacionals com Cevisama (València) o Cersaie (Bolonya) amb dissenys i dibuixos propis.

Després d'uns anys deixa el disseny ceràmic per a centrar-se en la pintura de manera exclusiva, realitzant tallers pictòrics a la seua ciutat natal i donant-se a conèixer a través d'exposicions, entre les quals destaquen les següents:

- Reflexos de l'ànima, Ajuntament de Xilxes (Castelló)
- Café Centre, La Vall d'Uixó (Castelló)
- Everywhere prints, Martorell (Barcelona)
- Emocions, Ajuntament de Cirat (Castelló)
- Fira de Sant Vicent, La Vall d'Uixó (Castelló)
- Art & Carrer, Moncofa (Castelló)
- Museu de la Baronia, Ribesalbes (Castelló)
- Fira del comerç, Ribesalbes (Castelló)
- Sensaciones, Moncofa (Castelló)
- Ayuntamiento de Cortes de Arenoso (Castellón)
- ColoreARTE, "Palau de Vivel" de la Vall d'Uixó (Castellón)
- Pasión en color, Museu de la Baronia, Ribesalbes (Castelló)
- Pinceladas, Sala Pleamar, Moncofa (Castelló)
- Matices, Sala Pleamar, Moncofa (Castelló)
- En femenino, a la Casa de la Cultura, Onda (Castelló)
- Raíces, a l'Ajuntament de Cirat (Castellón)
- EmocionArte, Sala Pleamar, Moncofa (Castelló)

L'obra d'Inma Escrich conjuga l'àmplia formació rebuda amb l'habilitat innata i s'impregna amb la influència de les tendències i sensibilitats de diferents artistes. Es basa en la temàtica figurativa, els colors vius i els traços exactes.

Llum, forma i color són els protagonistes, combinant-se entre si per a filtrar la llum a través de les botelles de cristall alineades sobre la barra, percebre els matisos d'una fruita madura o entendre-se amb la innocència d'un rostre infantil.

SALA
PLEA
MAR/



2022

SALA
PLEA
MAR/



2022

Horaris:

Diumenge 3

Mati

de 11.30 h a 14.00 h

Vesprada

de 18.00 h a 21.00 h

Del 1 al 7

Vesprades

de 18.00 h a 21.00 h

**Plaça Ruiz Picasso,
Platges de Moncofa**



**Alimento para el alma
INMA ESCRICH**

1-7 juliol 2022